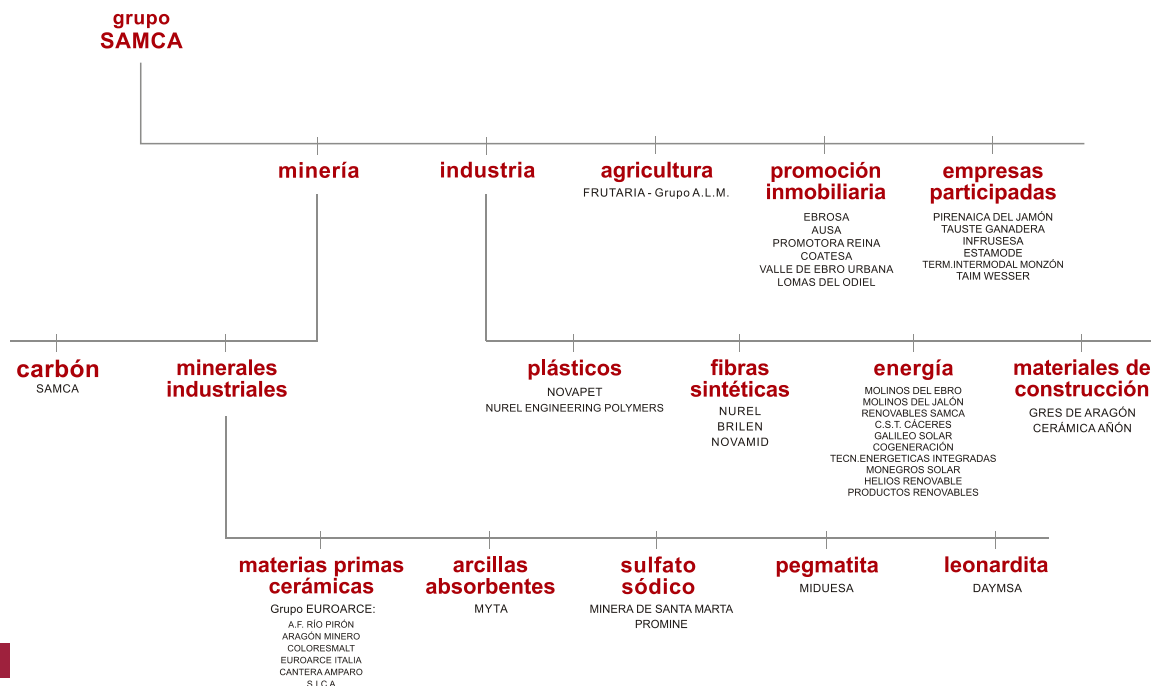


SAMCA



*El Grupo SAMCA es una compañía familiar radicada en Aragón cuyas actividades se centran en los sectores de la minería, agricultura, energía, plásticos, fibras sintéticas y promoción inmobiliaria . En conjunto da empleo aproximadamente a 3.500 personas, con una facturación anual cercana a los 850 millones de euros. Dispone de instalaciones repartidas por el territorio español, además de otros países como Francia e Italia.*

*SAMCA posee una amplia gama de medios para la investigación, el desarrollo y la innovación y garantiza un constante apoyo a la misma, lo cual, junto a la continua reinversión de los fondos generados y la prioridad en la formación y política social, le permite estar situada en la vanguardia de los sectores en los que trabaja.*





## MINERÍA DEL CARBÓN

El origen del Grupo se encuentra en la minería del carbón, que hoy sigue constituyendo una importante área de actividad. Desde 1919 SAMCA explota carbón en Ariño (Teruel) y actualmente cuenta con minas de interior y a cielo abierto en diferentes yacimientos.



## MINERALES INDUSTRIALES

El desarrollo de los minerales industriales es una actividad derivada del declive de la minería metálica en los años ochenta. Desde entonces se han desarrollado con gran éxito diversas iniciativas con diferentes minerales que han permitido el Grupo contar con un amplio conocimiento y tecnología en este sector.

**MYTA (S.A. DE MINERÍA Y TECNOLOGÍA DE ARCILLAS)** centra su actividad en la explotación y comercialización de arcillas absorbentes, fundamentalmente sepiolita, atapulgita y bentonita. Su producción va destinada a mercados de gran consumo (lechos absorbentes para gatos) y a mercados industriales (alimentación animal, absorbentes industriales, fitosanitarios, cerámico, etc.). El 70% de las ventas se realiza fuera de las fronteras nacionales en países de la Unión Europea.



**MINERA DE SANTA MARTA, S.A. (MSM)** es uno de los principales productores de sulfato sódico a nivel mundial, con una producción anual de 625.000 toneladas anuales. El sulfato sódico anhidro se obtiene a partir de glauberita y tenardita en dos centros de producción en España, Belorado (Burgos) y Villarrubia de Santiago (Toledo). El sulfato sódico anhidro es utilizado principalmente en industrias productoras de detergente en polvo, fabricantes de vidrio, industrias papeleras, tintes textiles, alimentación animal e industria química en general. MSM exporta aproximadamente un 80 % de su producción a mercados europeos, norte de África, Oriente próximo, Sudamérica y Asia con la más completa gama de productos a nivel mundial.



**EUROARCE** engloba a una serie de empresas que constituyen la división de materias primas cerámicas de SAMCA. El proyecto se inició con la instalación de una planta de homogeneización y depuración de arcillas tipo "ball clay" extraídas en las minas de Ariño (Teruel). Posteriormente se han ido incorporando al grupo nuevas empresas que complementan la oferta de EUROARCE en este sector y la sitúan como unos de los principales grupos de materias primas de Europa.



EUROARCE agrupa a las empresas ARAGÓN MINERO S.A, con explotaciones de arcillas y arenas en Ariño (Teruel) y en Basconcillos del Tozo (Burgos); ARCILLAS Y FELDESPATOS DE RIO PIRÓN, con explotaciones de Feldespato y arenas silíceas en Navas de Oro (Segovia) y de arcillas, arenas y caolines en Tamame de Sayago (Zamora); MIDUESA que explota un yacimiento de pegmatita con alto contenido de litio; CANTERA AMPARO, que explota un yacimiento de arcillas y arenas silíceas de alta calidad en la provincia de Segovia y SICA, que cuenta con explotaciones de caolines y arenas en la provincia de Cuenca.

Más allá del suministro de materias primas de calidad a la industria cerámica, el aspecto diferencial de EUROARCE radica en sus fábricas productoras de pastas cerámicas: en la década de los 90 se instalaron la de Onda (Castellón), especializada en pastas atomizadas para pavimento, revestimiento y gres porcelánico, y la de Civita Castellana (Viterbo, Italia), dedicada principalmente a la producción de pastas de colaje para cerámica de sanitario.

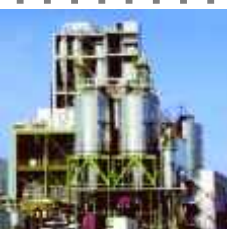
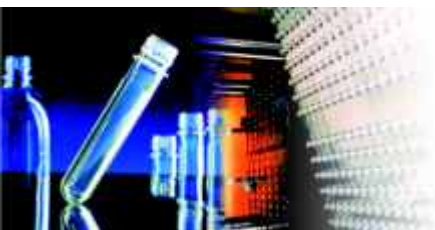
Por último, EUROARCE complementa su catálogo de productos con una amplia gama de fritas, esmaltes, colores, engobes y serigrafías producidos por la compañía **COLOR ESMALT** en Alcora (Castellón).



**DAYMSA (DESARROLLO AGRICOLAY MINERO, S.A.)** explota en Teruel el mayor yacimiento conocido en Europa de leonardita, material de alto contenido en sustancias húmicas cuyo empleo como abono orgánico permite la revitalización del suelo agrícola y una mayor productividad en los cultivos. A partir de este mineral, DAYMSA fabrica y comercializa una completa gama de productos fertilizantes y correctores para agricultura. Dispone de filiales comercializadoras en varios Países de América del Sur.

**GRES DE ARAGÓN** y **CERÁMICA AÑÓN S.L.**, producen respectivamente pavimentos, y piezas especiales de gres cerámico ("klinker") de altas prestaciones técnicas y ladrillos especiales cara-vista de la más alta calidad desde modernas fábricas en Alcañiz y Alcorisa (Teruel) y Tudela (Navarra).





## ENERGÍA

El Grupo SAMCA, dentro de su compromiso de respeto al medio ambiente, viene desarrollando en el ámbito de la energía una línea de proyectos orientados tanto a la mejora de la eficiencia energética de sus instalaciones productivas como al aprovechamiento de las energías renovables. En su conjunto, estos proyectos están orientados a disminuir la dependencia energética de nuestro país y a reducir de manera importante la emisión de gases de efecto invernadero.

Las principales mejoras en la eficiencia energética de las instalaciones productivas se han obtenido mediante el desarrollo de 9 plantas de cogeneración, con una potencia total instalada de 110 MWe. Dichas plantas satisfacen las demandas energéticas de las instalaciones mineras e industriales mediante la producción integrada de electricidad y calor útil, utilizando prácticamente todo el abanico de tecnologías disponibles, como turbinas de gas, turbinas de vapor y motores de combustión interna.

En cuanto al aprovechamiento de las energías renovables, SAMCA creó en el año 1995 la compañía MOLINOS DEL EBRO con el objetivo de aprovechar un recurso tan propio de Aragón como es el viento. Actualmente, junto a su filial MOLINOS DEL JALON explota 7 parques eólicos en esta Comunidad Autónoma con una potencia total instalada de 250 MWe.

El Grupo SAMCA desarrolla también actividades orientadas al aprovechamiento de otras fuentes de energía renovables, como la energía solar mediante tecnologías de conversión termoeléctricas. Actualmente, a través de su filial RENOVABLES SAMCA explota las Centrales Solares Termoeléctricas "La Florida" y "La Dehesa", ubicadas en la Comunidad Autónoma de Extremadura, con una potencia total instalada de 100 MWe. Adicionalmente, el Grupo proyecta la instalación de varias centrales solares termoeléctricas en las comunidades de Aragón, Andalucía y Extremadura.

También hay que destacar que el Grupo SAMCA tiene actualmente en desarrollo diversos proyectos de valorización energética y de geotermia de alta entalpía.

## PLÁSTICOS

El Grupo SAMCA entra en la industria del plástico con la adquisición de **BRILÉN, S.A.**, primera productora histórica en España de Politereftalato de Etileno (PET) para la fabricación de envases y botellas, y de su filial **ULDESA POLIPLAST**, inyectora de preformas con dicho material. Estas bases se encuentran actualmente agrupadas y reorganizadas bajo una única empresa denominada **NOVAPET**, protagonizando un proceso de crecimiento y de transformación industrial y tecnológica en el sector que ha llevado al grupo a convertirse en uno de los principales productores de este material plástico en Europa. NOVAPET está hoy presente en los mercados de casi 30 países de tres continentes y es un referente mundial en cuanto a las aplicaciones técnicas del PET al envase. La oferta de NOVAPET comprende hoy productos claramente innovadores y servicios interconectados en cualquier punto de la cadena de producción del envase, desde la formulación de resinas específicas hasta el diseño, pasando por la producción a escala piloto o el análisis funcional de las botellas proyectadas. Como verdadero motor de dicha actuación, el Centro Técnico del Envase de PET constituye un privilegiado canal de diálogo entre la investigación y un mercado cada vez mayor y más complejo.

Otro plástico por el que SAMCA apuesta decididamente es la Poliamida 6. Aunando la amplia experiencia en polimerización acumulada por NUREL durante más de 35 años y el potencial innovador y tecnológico del Grupo, se constituye la división **NUREL ENGINEERING POLYMERS**. Con 25.000 toneladas anuales de capacidad de producción de diferentes polímeros de Poliamida Plástica y ventas en más de 25 países, su actividad comprende desde la fabricación de polímero para distintas aplicaciones como compounding, film packaging o BCF, hasta los plásticos de ingeniería de última generación. Esta actividad se encuentra igualmente en un proceso de renovado impulso y de generación de valor añadido, con instalaciones piloto propias que simulan el proceso completo, desde el propio concepto de la química del polímero y su formulación específica hasta el producto final inyectado o extruido en colaboración con el cliente.



## FIBRAS SINTÉTICAS

Con el objetivo de adaptarse a las nuevas necesidades del mercado y potenciar un sector en crecimiento como es el de los tejidos industriales técnicos, y aprovechando la experiencia de más de 25 años en la hilatura de poliéster textil, el Grupo SAMCA realizó en el año 2000 una fuerte inversión para la instalación en Barbastro (Huesca) de una moderna planta productora de hilo continuo de poliéster de alta tenacidad. La capacidad inicial de 4.500 toneladas anuales ha sido ampliada hasta las 10.000 toneladas en el año 2011. Actualmente suministra al mercado europeo este producto en todas sus versiones de acabado: paralelo, torcido, doblado y texturizado. Con la reciente creación del Centro de Soporte Técnico, formado por un equipo multidisciplinar de técnicos de proceso, expertos en materias primas y personal de investigación de mercados, se ha realizado una apuesta por una personalización cada vez mayor de productos orientados a las necesidades particulares del uso final, ofreciendo apoyo para el desarrollo de proyectos conjuntos con los clientes.

La empresa NUREL, creada en 1966 y adquirida por el Grupo en 1999, completa la oferta de fibras textiles con la producción de hilo de Poliamida 6 y Poliamida 6.6 a partir de sus plantas de polimerización e hilatura situadas en Zaragoza. NUREL comercializa 7.500 toneladas anuales de hilo de poliamida y está consolidada a nivel europeo como uno de los líderes del sector en cuanto a calidad, servicio e innovación tecnológica. Esta posición de liderazgo en el mercado ha sido consolidada gracias a un ambicioso plan de inversiones ejecutado por el Grupo, tanto en Hilatura, con dos nuevas plantas puestas en funcionamiento en 2002 y 2010, como en Urdido, con la instalación de la mayor planta de estiro-urdido de Europa.

## AGRICULTURA

Las diversas compañías agrícolas pertenecientes al grupo SAMCA, integradas comercialmente bajo la denominación de FRUTARIA, desarrollan su producción en fincas situadas en Aragón, Cataluña, Andalucía, Extremadura y Navarra. Se cultivan y comercializan distintas variedades, frutales en su mayoría, como fruta fresca, cítricos, subtropicales, frutos secos, etcétera, investigando constantemente nuevas variedades y sus posibilidades de adaptación. Otro importante cultivo es el olivar, orientado a la producción de aceite.

La división agrícola del grupo SAMCA se sitúa como el primer productor español de fruta, con un volumen cercano a los 100 millones de kg por año, de los que más del 50% se destinan a la exportación.

## PROMOCION INMOBILIARIA

SAMCA tiene presencia en el sector inmobiliario desde hace más de cuarenta años a través de empresas de reconocido prestigio como son EBROSA, AUSA, PROMOTORA REINA o LOMAS DEL ODIEL, que promueven principalmente la construcción de vivienda residencial de alta calidad en Zaragoza, Madrid, Barcelona, Sevilla, Huelva y Palma de Mallorca.

Además, cabe destacar el importante proyecto considerado de excelencia turística que la sociedad COATESA tiene previsto desarrollar en la provincia de Málaga.

## EMPRESAS PARTICIPADAS

SAMCA participa con otras empresas en sectores tan diferentes como el alimentario (PIRENAICA DEL JAMÓN –cárnico–, TAUSTE GANADERA –lácteo–, INFRUSESA –cremogenado de fruta–), la Ingeniería industrial (TAIM WESSER), las plataformas logísticas (TERMINAL INTERMODAL MONZON), o las estampaciones metálicas (ESTAMODE-ESTAMPACIONES MODERNAS). En la mayoría de estos casos le mueve su afán de promoción de la actividad en la Comunidad Autónoma de Aragón, donde tiene su origen y oficinas centrales.



## INVESTIGACIÓN Y DESARROLLO

El Grupo SAMCA trabaja desde su origen con el convencimiento de que la innovación supone un capital esencial para el futuro, por lo que los recursos dedicados a Investigación y Desarrollo se contemplan como elementos de progreso, valor añadido y fuentes de ventaja competitiva. El Departamento de I+D+i del Grupo coordina los diferentes grupos de investigación de todas las áreas de negocio e impulsa tanto la mejora de procesos como el desarrollo de nuevos productos y tecnologías o la implantación de nuevos negocios, con una clara orientación al mercado y en permanente contacto con él.

El grupo colabora con numerosas Universidades e Institutos Tecnológicos españoles y extranjeros. El Convenio más reciente se ha firmado en junio de 2011 junto con la Universidad de Zaragoza y el Instituto de Nanociencia de Aragón para la creación y financiación de la **Cátedra SAMCA de Nanotecnología**, con el objetivo de generar investigación avanzada en este campo y su aplicación en la industria, así como el de formar a nuevos profesionales especializados en el mismo.



## FUNDACIÓN SAMCA

Finalmente, la FUNDACIÓN SAMCA se encarga de canalizar ayudas de carácter cultural y social, fundamentalmente en las zonas donde el Grupo desarrolla su actividad, con el objetivo de potenciar un desarrollo humano y social que sea plenamente compatible con el crecimiento y vocación industrial.



Independencia, 21 • 50001 ZARAGOZA  
Tel. 976 216 129 • Fax 976 238 703  
e-mail: samca@samca.com

[www.samca.com](http://www.samca.com)

